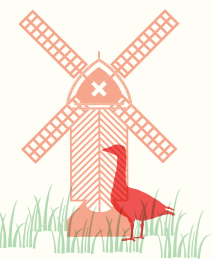
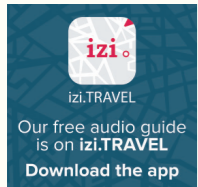


Rondje wandelen?

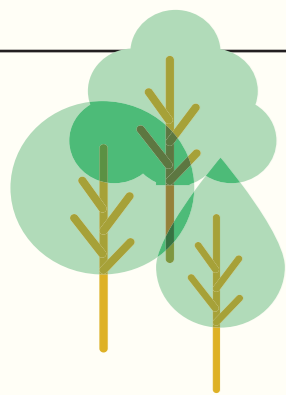
De Vrienden van het Singelpark hebben leuke wandelroutes uitgestippeld. Je vindt deze terug in de app izi.TRAVEL voor jouw smartphone. Zoek in de app op Singelpark en kies de route die je wilt lopen.

Liever mee met een gids? Dat kan iedere 2e zondag van de maand om 14 uur! Kijk op onze website.



Park de Put

Molen De Put aan het Galgewater is een replica van de standerdmolen van Jan Janszoon Put. Naast de molen vind je de Rembrandtbrug en een prachtig speelschip dat door kinderen in de buurt is bedacht en samen met de Vrienden van het Singelpark is gerealiseerd.

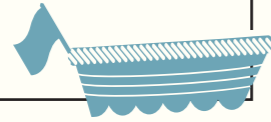


Arboretumroute

Een arboretum is een bomenverzameling in een (grote) tuin of een park. Het Singelpark staat vol bijzondere bomen, die door onze botanisch curator geïnventariseerd en beoordeeld zijn op arboretumkwaliteit. De Singelparkroute telt 100 arboretumbomen. Bij elke botanische boom vind je een informatiebordje met naam, herkomst, bladsilhouet en een verhaaltje over de boom. Een boom adopteren? Stuur ons een bericht!

Vanaf het water

Zodra de zon zich laat zien, wemelt het van de bootjes rond Leiden. Vanaf het water zien de stad en het park er heel anders uit. Tip: verken het Singelpark en vaar een rondje tussen de Beestenmarkt en de haven!



Kweektuin

In de tuin van Volkenkunde vind je bij de botenloods de nieuwe Kweektuin van de Vrienden van het Singelpark. Hier laten de groene vingers van de Vrienden zien wat ze kunnen. Heb jij ook zin om te handen uit te mouwen te steken? Kom meedoen!



Rembrandtpark

Het Rembrandtpark wordt door het Noordeinde verdeeld in twee helften. Het zuidelijke deel, langs de Witte Singel, is smal en weelderig met een verborgen juweel: een fraaie bijtuin. In het noorden, bij de voormalige Zeevaartschool, is meer ruimte. Tip: de kleurrijke bloementuin aan de Rembrandtplaats is in de zomer prachtig.

Hortus botanicus Leiden

De Hortus botanicus is de oudste nog bestaande botanische tuin in ons land. De botanische curator van het Singelpark is afkomstig van de Hortus en betrokken bij de beplanting van de verschillende parkdelen. Informatie over toegang en openingstijden is te vinden op www.hortusleiden.nl



Volkenkunde

Museum Volkenkunde vertelt aan de hand van historische voorwerpen verhalen over universele menselijke thema's. De museumtuin van Volkenkunde maakt met haar vele bijzondere voorwerpen deel uit van het Singelpark.



Sterrenwacht

Het oudste universiteitsobservatorium ter wereld is toegankelijk via de Hortus. De Singelparkroute loopt daarom langs de 5e Binnenvestgracht, een rustige parkstraat met veel charme, en door het nieuwe tunneltje bij de Nonnensteeg.

Lammermarkt

Rond Molen de Valk ontmoeten groen en cultuur elkaar. Rond de molen komt het ontwerp van landschaps- en tuinarchitect Piet Oudolf tot leven in duizenden plantjes. Op het plein zelf vinden het hele jaar door evenementen plaats. Kijk voor het programma op www.hetcultuurplein.nl

Molen de Valk

Singelparkpromenade: Langs de Maresingel en Rijsburgersingel is langs het water een mooi wandelpad aangelegd.

Ambachtsplein

Calisthenics Park

SINGEL PARK

360° groen!

www.singelpark.nl

Boisotwal

Dit parkdeel ademt intimiteit en historie. Wist je dat de geuzen hier in 1574 de stad binnenkwamen om Leiden te bevrijden? Tip: geniet van het romantische bruggetje over de Vliet.

Van Houtwal

Vroeger een deel van de stadsmuur met muurtorens. De muurtoren Oostenrijk, een parel van het Singelpark, bestaat nog en van de ernaast gelegen Bourgondië zie je vanaf het water de fundamenten.

Singelparkroute

De Singelparkroute van ruim 6 kilometer verbindt alle parken en pleinen in het Singelpark. De route herken je aan de parkpoorten, kleurrijke iconen, informatieborden en bewegwijzering



Omlooproute

Soms moet je even omlopen, omdat het gebied nog in ontwikkeling is (Energiepark, Meelfabriek) of omdat terreinen in de nacht afgesloten zijn (Volkenkunde, Hortus, Sterrenwacht).



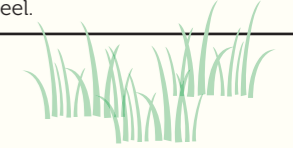
Wisenniabrug



Een van de nieuwe Singelparkbruggen: de brug van wijsheid

Van gevel tot gevel

De weg aan de buitenzijde van de singels is ook onderdeel van het Singelpark. Waar mogelijk ontstaat hier een herkenbare en doorgaande promenade met bomen. Tegenover de bolwerken worden dichtbij het water aangelegd. Om de straten verder te vergroenen helpen de Vrienden van het Singelpark bewoners met het aanleggen van geveltuinen. Meer is meer: hoe meer beplanting, hoe krachtiger de parksfeer. Het meedoen van de bewoners is hierbij essentieel.



Loviumbrug



De indrukwekkende ophaalbrug bij de Zijlpoort: de brug van liefde

Blekerspark

Bij het Blekerspark was ooit een haven en een losplek voor boomstammen. Ook de stads-kledenklopperij en de voormalige gemeentewerf waren hier gevestigd. Het park is in 2020 opnieuw ingericht, geïnspireerd op Japan omdat Siebold hier zijn proeftuin had.

Blekerspark

Ankerpark

Het scheepsanker verwijst naar de Koninklijke Nederlandse Grofsmederij die hier ooit gevestigd was. In het Ankerpark staan meerdere beelden van de Leidse kunstenaar Frans de Wit.



Meelfabriek

Tot 1988 was op dit terrein meelfabriek 'De Sleutels' gevestigd, een van de grootste van Nederland. Het terrein is tijdelijk afgesloten vanwege de herontwikkeling: onder meer woningen, horeca, kantoor- en expositieruimtes verrijzen hier. De eerste bewoners wonen er.

Lakenpark

Het parkdeel tussen Plantsoen en Meelfabriek wordt in 2020 vernieuwd. Hierbij horen ook speeltuin De Doorbraak en Begraafplaats Groenesteeg, die heerlijke rust en prachtige natuur biedt.



Begraafplaats Groenesteeg

Hapynionbrug



Een van de nieuwe Singelparkbruggen: de brug van geluk

Plantsoen

In het Plantsoen is het 's zomers goed toeven dankzij de grasvelden, de statige bomen, een grote fontein en een volière. Je loopt langs statige huizen door een fraai Engels landschapspark over mooie, goed onderhouden wandelpaden.



SPEURTOCHT

SINGEL PARK

Welke scoon kun je spotten? Zoek af wat je tegenkomt in het Singelpark



Leuk voor kinderen!

Op zoek naar vertier? Ga naar een van de vele speeltuinen en sportvelden in het park (nu ook in het Blekerspark en in het Ankerpark).

Of speel de iconenspeurtocht! Download de spelkaart hier: singelpark.nl/activiteit/kinderen/speurtocht/