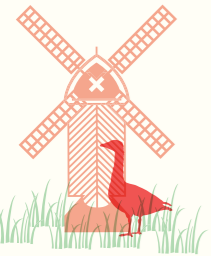


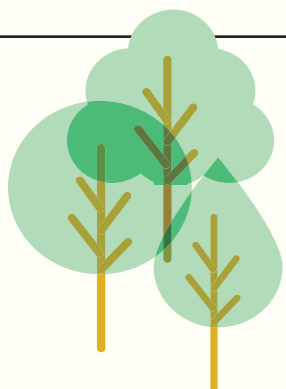
Rondje wandelen?

De Vrienden van het Singelpark hebben leuke wandelroutes uitgestippeld. Je vindt deze terug in de app izi.TRAVEL voor uw smartphone. Zoek in de app op Singelpark, en kies de route die je wilt lopen. Tip: download de route eerst via Wifi, dat scheelt mobiel dataverkeer. Liever mee met een gids? Dat kan ook! Kijk op onze site.



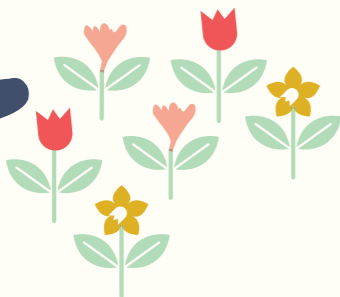
Park de Put

Molen De Put aan het Galgewater is een replica van de standerdmolen van Jan Janszoon Put. Naast de molen vind je de Rembrandtbrug en een prachtig speelschip dat door kinderen in de buurt is bedacht en samen met de Vrienden van het Singelpark is gerealiseerd.



Arboretumroute

Een arboretum is een bomenverzameling in een (grote) tuin of een park. Het Singelpark staat vol bijzondere bomen, die door onze botanisch curator geïnventariseerd en beoordeeld zijn op arboretumkwaliteit. Uiteindelijk telt de Singelparkroute straks 100 arboretumbomen. Bij elke botanische boom vind je een informatiebordje met naam, herkomst, bladsilhouet en een verhaaltje over de boom. Een boom adopteren? Stuur ons een bericht!



Kweektuin

In de Kweektuin worden bomen en vaste planten gekweekt waarvan het merendeel een plek krijgt in het Singelpark. De bomen en planten zijn geschonken door inwoners van de stad en hebben vaak een bijzonder, persoonlijk verhaal.



Volkenkunde

Museum Volkenkunde vertelt aan de hand van historische voorwerpen verhalen over universele menselijke thema's. De museumtuin van Volkenkunde maakt met haar vele bijzondere voorwerpen, waaronder een totempaal, deel uit van het Singelpark.



Rembrandtpark

Het Rembrandtpark wordt door het Noordeinde verdeeld in twee delen. Het zuidelijke deel, langs de Witte Singel, is smal en weelderig. In het noorden, bij de voormalige Zeevaartschool, is meer ruimte. Tip: de kleurrijke bloementuin aan de Rembrandtplaats is in de zomer prachtig.

Hortus Botanicus

De Hortus Botanicus is de oudste nog bestaande botanische tuin in ons land. De curator van het Singelpark is afkomstig van de Hortus en betrokken bij de beplanting van de verschillende parkdelen. Informatie over toegang en openingstijden is te vinden op hortusleiden.nl

Vanaf het water

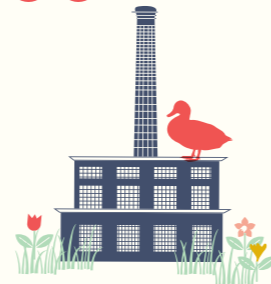
Zodra de zon zich laat zien, wemelt het van de bootjes rond Leiden. Vanaf het water zien de stad en het park er heel anders uit. Tip: verken het Singelpark en vaar een rondje tussen de Beestenmarkt en de haven!



Lammermarkt

Rond Molen de Valk ontmoeten groen en vertier elkaar. Aan de westkant komt het ontwerp van landschaps- en tuinarchitect Piet Oudolf tot leven in duizenden plantjes, aan de oostkant vinden het hele jaar door evenementen plaats op het Cultuurplein.

Meer info op singelpark.nl



SINGEL PARK

Altijd iets te doen!

Energiepark

Decennialang domineerden de gebouwen en de schoorsteen van de 'Lichtfabriek' de contouren van de noordkant van Leiden. De transformatie van dit industriële gebied naar een prachtig park is in volle gang.



Huigpark

Het Huigpark is een schoolvoorbeeld van burgerparticipatie. Dankzij de inzet van omwonenden en de Vrienden en de steun van de gemeente is het voorheen saaie park omgebouwd tot een fraaie omgeving met extra perken, een buurttuin en veel ruimte voor sport en spel.

Wisenniabrug (2019)



Een van de nieuwe Singelparkbruggen: de Brug van Wijsheid

Omlooproute

Soms moet je nog even omlopen, maar dan wijzen de grote plantenbakken van het Singelpark je de weg. Zodra in 2019 alle Singelparkbruggen gereed zijn, kun je de route ononderbroken wandelen.



Blekerspark

Bij het Blekerspark was ooit een haven en een losplek voor boomstammen. Ook de stads-kledenklopperij en de voormalige gemeentewerf waren hier gevestigd. Dit parkdeel ondergaat in 2019 een metamorfose en wordt een waterpark.

Van gevel tot gevel

De weg aan de buitenzijde van de singels is ook onderdeel van het Singelpark. Waar mogelijk ontstaat hier een herkenbare en doorgaande promenade met bomen. Tegenover de bolwerken worden echotuinten met zitplaatsen dichtbij het water aangelegd. Om de straten verder te vergroenen helpen de Vrienden van het Singelpark bewoners met het aanleggen van geveltuinen. Meer is meer: hoe meer beplanting, hoe krachtiger de parksfeer. Het meedoen van de bewoners is hierbij essentieel.

Loviumbrug (2019)



Een indrukwekkende ophaalbrug: de Brug van Liefde

Ankerpark

Een groot scheepsanker verwijst naar de Koninklijke Nederlandse Grofmederij die hier ooit gevestigd was.



Meelfabriek

Tot 1988 was op dit terrein meelfabriek 'De Sleutels' gevestigd, een van de grootste van Nederland. Het terrein is tijdelijk afgesloten vanwege de herontwikkeling: onder meer woningen, horeca, kantoor- en expositieruimtes verrijzen hier. De eerste bewoners trekken er in 2018 in.

Helarbrug (bouwstart nog niet bekend)



Begraafplaats Groenesteeg

Groeneveer

Dat is de nieuwe naam voor het parkdeel tussen Plantsoen en Meelfabriek. Hierbij horen het Katoenpark, het Lakenplein en Begraafplaats Groenesteeg, die heerlijke rust en prachtige natuur biedt. Bijzonder om doorheen te wandelen!

Hapynionbrug (2019)



Een van de nieuwe Singelparkbruggen: de Brug van Geluk

Singelparkroute

De Singelparkroute van 6,5 kilometer verbindt alle parken en pleinen in het Singelpark. De route herken je aan de parkpoorten, kleurrijke Singelpark-iconen, informatieborden en bewegwijzering



Plantsoen

In het Plantsoen is het 's zomers goed toeven dankzij de grasvelden, de statige bomen, een grote fontein en een voliëre. Je loopt langs statige huizen door een fraai Engels landschapspark over mooie, goed onderhouden wandelpaden.



Van Houtwal

Vroeger een deel van de stadsmuur met muurtorens. De muurtoren Oostenrijk, een parel van het Singelpark, bestaat nog en van de ernaast gelegen Bourgondië zie je vanaf het water de fundamenten.

Boisotwal

Dit parkdeel ademt intimiteit en historie. Wist je dat de geuzen hier in 1574 de stad binnenkwamen om Leiden te bevrijden? Tip: geniet van het romantische bruggetje over de Vliet.

Sterrenwacht

Het oudste universiteitsobservatorium ter wereld is toegankelijk via de Hortus. De Singelparkroute loopt daarom langs de 5e Binnenvestgracht, een rustige parkstraat met veel charme, en door het nieuwe tunneltje bij de Nonnensteeg.



Aeldisbrug (2019)

Humanities Campus Universiteit



Molen de Valk



Leiden CS



Leiden CS



Leiden CS



Leiden CS



Leiden CS



Leiden CS



Leiden CS



Leiden CS



Leiden CS



Leiden CS



Leiden CS



Leiden CS



Leiden CS



Leiden CS



Leiden CS



Leiden CS



Leiden CS



Leiden CS



Leiden CS



Leiden CS



Leiden CS



Leiden CS



Leiden CS



Leiden CS



Leiden CS



Leiden CS

SPEURTOCHT

SINGEL PARK

Welke iconen kan je spotten? Stippel af wat je tegenkomt in het Singelpark



Leuk voor kinderen!

Op zoek naar vertier? Ga naar een van de vele speeltuinen en sportvelden in het park of speel de iconenspeurtocht! Download de spelkaart hier: singelpark.nl/activiteit/kinderen/speurtocht/